

Gruppenangebote Museum Schloss Burgdorf ab Mai 2020



Abenteuer Mittelalter (Workshop)

Dieser Workshop eignet sich ideal, um mit der Schulklasse in die Welt der Adeligen und Ritter im Mittelalter einzutauchen.

Wer bei den Adeligen auf der edlen Zähringerburg bestehen will, muss nicht nur die ritterlichen Tugenden kennen, sondern auch richtig gekleidet und ausgerüstet sein und sich am Hof zu benehmen wissen. Die Kinder werden von einem Ministerial oder einer Edeldame auf eine Reise ins Mittelalter mitgenommen. Es warten Alltagsgegenstände, Kleider und Rüstungen zum Erleben und Ausprobieren. Eignet sich als Einstieg, Vertiefung oder Abschluss zum Thema Mittelalter.

Lehrplan 21: NMG.9.3 Die Schülerinnen und Schüler können verstehen, wie Geschichte aus Vergangenheit rekonstruiert wird.

Schulen Mittelstufe

Teilnehmende: max. 25 Personen

Verfügbar: Montag – Freitag, 9 – 18 Uhr

Zeit: 2,5 h

Kosten: CHF 275.– pauschal inklusive Eintritte



Leben im Schloss (Rundgang)

Dieser Rundgang mit der Schlossmagd oder dem Knecht bietet einen allgemeinen Einstieg in das Alltagsleben im Mittelalter.

Was es auf einem Schloss alles zu tun gibt! Von der Schlossmagd oder dem Knecht hören die Kinder, wie die Menschen in der mittelalterlichen Burg lebten und was es für Wasser, Essen, Licht, Wärme und eine standesgemässe Ausrüstung alles an Handarbeit brauchte. Selber ausprobieren erwünscht!

Lehrplan 21: NMG.9.3 Die Schülerinnen und Schüler können verstehen, wie Geschichte aus Vergangenheit rekonstruiert wird.

Kindergeburtstage, Schulen Basisstufe, Schulen Mittelstufe, Schulen Oberstufe

Teilnehmende: max. 25 Personen

Verfügbar: Montag – Samstag, 10 – 18 Uhr
(Sonderöffnungen möglich)

Sprachen: De und Fr

Zeit: 1h oder 1,5h

Kosten: CHF 200.– oder CHF 225.– pauschal inklusive Eintritte



Rund um die Welt (Rundgang)

Auf diesem Rundgang reist die Gruppe entlang einzigartiger Objekte einmal rund um die Welt.

Schon vor mehr als hundert Jahren reisten Menschen aus der Region weit weg – als Touristinnen oder Sammler, als Händler oder Auswanderinnen. Die Gruppe entdeckt im Museum, welche einzigartigen und erstaunlichen Dinge und Geschichten sie mit nach Hause brachten. Und sie geht auf dem Rundgang den Fragen nach: Weshalb und wie reisen wir? Wie begegnen wir anderen Kulturen und ihrem Kulturgut? Was bringen wir mit? Und wo fühlen wir uns zu Hause?

Lehrplan 21: NMG.7.2 Die Schülerinnen und Schüler können Vorstellungen zu Lebensweisen von Menschen in fernen Gebieten der Erde beschreiben, vergleichen und entwickeln.

Schulen Mittelstufe, Schulen Oberstufe

Teilnehmende: max. 25 Personen

Verfügbar: Montag – Samstag, 10 – 18 Uhr

Zeit: 1h oder 1,5h

Kosten: CHF 200.– oder CHF 225.– pauschal inklusive Eintritte



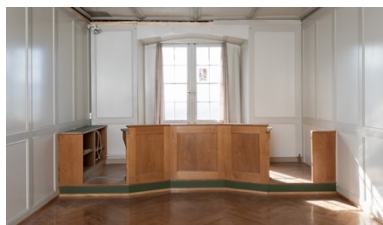
Das kleine Schlossgespenst (Rundgang)

Auf diesem Rundgang entdecken Kinder aus dem Kindergarten oder der Basisstufe die Geschichte vom kleinen Schlossgespenst.

Das kleine Schlossgespenst treibt im Museum sein Unwesen. Anhand einer Geschichte entdecken die Kinder spielerisch die Ausstellung im Schloss.

Kindergeburtstage, Schulen Basisstufe

Teilnehmende: max. 25 Personen
Verfügbar: Montag – Samstag, 10 – 18 Uhr
Zeit: 1h
Kosten: CHF 200.– pauschal inklusive Eintritte



Gericht und Gerechtigkeit (Workshop)

Auf dem Schloss wurde seit jeher gerichtet, aber wie hat sich das Verständnis von Gericht und Gerechtigkeit über die Jahrhunderte verändert?

Wieso wurde Anna Maria Flückiger 1847 hingerichtet und welchen Einblick geben uns die zugehörigen Dokumente in das damalige Leben? Seit dem Mittelalter und bis 2012 wurde auf dem Schloss Burgdorf gerichtet. In einem originalen Gerichtssaal erleben die Teilnehmenden Gerichtsfälle aus verschiedenen Jahrhunderten und können nacherleben, wie sich das Justizwesen und das Empfinden für Gerechtigkeit in dieser Zeit verändert hat. Anschliessend können die Teilnehmenden Justizfälle anhand historischer Quellen recherchieren und selber über Schuld und Unschuld debattieren.

Lehrplan 21: NMG.10.4 Die Schülerinnen und Schüler können das Verhältnis von Macht und Recht in Gegenwart und Vergangenheit verstehen.

Schulen Oberstufe

Teilnehmende: max. 25 Personen
Verfügbar: Montag – Freitag, 10 – 18 Uhr
Zeit: 2h
Kosten: CHF 250.- pauschal inklusive Eintritte



Hartes Regime (Workshop)

Dieser Workshop führt die Schulklasse zurück ins Burgdorf des Ancien Régime.

Wie regierten die Schultheissen auf dem Schloss? Und wo regte sich Widerstand? Die Teilnehmenden finden sich im frühen 18. Jahrhundert in einer Kleinstadt wieder und begegnen in der szenischen Führung Johann Rudolf Grimm, der als Künstler, Musiker, Schriftsteller und Bierbrauer wirkte und dem Kleinkriminellen Ursenbacher, der von der Obrigkeit verurteilt wird. Wer will kann sich am Halseisen und der Gänsefeder versuchen. Eignet sich als Einstieg, Vertiefung oder Abschluss zum Thema Ancien Régime.

Lehrplan 21: NMG.10.4 Die Schülerinnen und Schüler können das Verhältnis von Macht und Recht in Gegenwart und Vergangenheit verstehen.

Schulen Oberstufe

Teilnehmende: max. 25 Personen
Verfügbar: Montag – Freitag, 09 – 18 Uhr
Zeit: 2,5h
Kosten: CHF 275.- pauschal inklusive Eintritte



Best of... (Rundgang)

Auf diesem Rundgang zeigen wir Ihnen unsere wertvollsten Schätze aus den Sammlungen.

Was muss ich im Museum unbedingt gesehen haben? Wo sind die aussergewöhnlichsten Objekte? Die Ausstellung zeigt drei bedeutende Sammlungen, welche Kunst- und Kulturgut aus verschiedenen Kulturräumen und Zeitepochen umfassen. Bei einer Reise um die Welt können die Teilnehmenden in 60 Minuten einzigartige Objekte und überraschende Verbindungen entdecken.

Erwachsenengruppen

Teilnehmende: max. 25 Personen

Verfügbar: Montag – Sonntag, 10 – 18 Uhr
(Sonderöffnungen möglich)

Sprachen: De, En, Fr

Zeit 1h

Kosten CHF 340.- pauschal inklusive Eintritte



Das Schloss und seine BewohnerInnen (Rundgang)

Dieser Rundgang führt Sie durch die fast tausendjährige Geschichte von Schloss Burgdorf.

Von der Zähringer-Residenz bis zur Jugendherberge: Bestaunen Sie die mittelalterlichen Bauten der mächtigen Burg und entdecken Sie Spuren und Geschichten, welche die Herzöge, Gräfinnen, die Schultheissen und Pädagogen, die Gefängnisinsassen und Museumsleute in der wechselhaften Geschichte des Schlosses hinterlassen haben.

Erwachsenengruppen

Teilnehmende: max. 25 Personen

Verfügbar: Montag – Sonntag, 10 – 18 Uhr
(Sonderöffnungen möglich)

Zeit: 1h

Kosten: CHF 340.- pauschal inklusive Eintritte



Alles Gold, was glänzt (Rundgang)

Auf diesem Rundgang entdecken Sie, wo sich im Museum überall Gold versteckt.

Was macht die Faszination von Gold aus? Woher kommt dieses Edelmetall und wo finden wir Gold im Museum? Dieser Rundgang spannt den Bogen von der ägyptischen Goldmaske bis zu heutiger Goldschmiedekunst und erweitert den Blick auf die vielfältige Verwendung von Gold im heutigen Alltag bis zur Freizeitbeschäftigung Goldwaschen.

Erwachsenengruppen

Teilnehmende: max. 25 Personen

Verfügbar: Montag – Sonntag, 10 – 18 Uhr
(Sonderöffnungen möglich)

Zeit: 1h

Kosten: CHF 340.- pauschal inklusive Eintritte



30 Minuten bis zuoberst (Rundgang)

Nach 30 Minuten stehen Sie zuoberst in der Ausstellung und haben unterwegs eine Einführung in die Schlossgeschichte erhalten.

Wo finden sich die ältesten Fresken im Schloss? Was waren die Werkzeuge der ersten Siedler auf dem Schlossfelsen und wo bietet sich die beste Aussicht aufs Emmental? Am Schluss dieses Rundgangs bleibt den Teilnehmenden der Atem weg – einerseits vom Treppensteigen – andererseits von den vielen Eindrücken, welche das Museum in 30 Minuten bieten kann.

Erwachsenengruppen

Teilnehmende: max. 25 Personen

Verfügbar: Montag – Sonntag, 10 – 18 Uhr
(Sonderöffnungen möglich)

Sprachen: De, En, Fr

Zeit: 0,5h

Kosten: CHF 290.- pauschal inklusive Eintritte

Allgemeine Informationen

Vergünstigungen:

- 10% Rabatt für Schulklassen aus dem Emmental und den Zähringerstädten
- 25% Rabatt bei Übernachtung im Schloss Burgdorf
- Reisegutscheine für Schulen aus dem Kanton Bern unter:
<https://kulturgesuche.be.ch/course/courseoverview.aspx>
- Erwachsenengruppen: CHF 100.- Reduktion bei weniger als 10 Personen

Zuschläge:

- Sonderöffnungen pauschal CHF 90.-

Buchungen:

- Buchung spätestens 20 Tage vor Durchführung
- Online: <https://schloss-burgdorf.ch/de/museum/angebote/>
- Telefon: +41 34 426 10 40 (Montag bis Donnerstag 8:30-11:30)
- E-Mail: museum@schloss-burgdorf.ch

Verbinden Sie Ihren Ausflug mit einer Übernachtung in der Jugendherberge Schloss Burgdorf und profitieren als Schulkasse von folgenden Konditionen:

Übernachtung inklusive Frühstücksbuffet und Museumseintritt:

- Übernachtung ab CHF 33.-/Person mit Gruppenmitgliedschaft Jugendherbergen für CHF 55.- (persönlich) oder CHF 99.- (übertragbar)
- Übernachtung ab CHF 40.-/Person ohne Mitgliedschaft
- Bei einer Gruppe ab 10 Kindern ist der Aufenthalt inkl. Verpflegung für eine Lehr- bzw. Begleitperson gratis; pro weitere 10 Kinder ist eine zusätzliche Begleitperson gratis.
- Mit Schlossübernachtung 25% Rabatt auf die Vermittlungsangebote des Museums

Verpflegung:

- Frühstücksbuffet im Übernachtungspreis inkludiert
- Lunchpaket Bräteln mit Getränk: CHF 9.-
- Lunchpaket Picknick mit Getränk: CHF 9.-
- Zweigängiges Mittagmenü: CHF 14.- (Trinkwasser kostenlos)
- Dreigängiges Abendmenü: CHF 18.50 (Trinkwasser kostenlos)

Weitere Informationen: <https://www.youthhostel.ch/de/fuer-schulen/>