

Seminar-Dokumentation



Inhaltsverzeichnis

Schlossinformationen.....	3
Adresse	3
Das neue Schloss	3
Anreise	4
Seminare und Tagungen.....	5
Pauschalen und Preise	6
Unsere Räume	8
Aktivitäten und Rahmenprogramm	12
Wichtige Hinweise	13
Stornobedingungen.....	14

Events Schloss Burgdorf | Schweizer Jugendherbergen
 Schlossgässli 1, 3400 Burgdorf | CHE-105.898.444 MWST
 T +41 34 426 10 20 | F +41 34 426 10 21
 info@schloss-burgdorf.ch | schloss-burgdorf.ch



Schlossinformationen

Adresse

Events Schloss Burgdorf | Schweizer Jugendherbergen

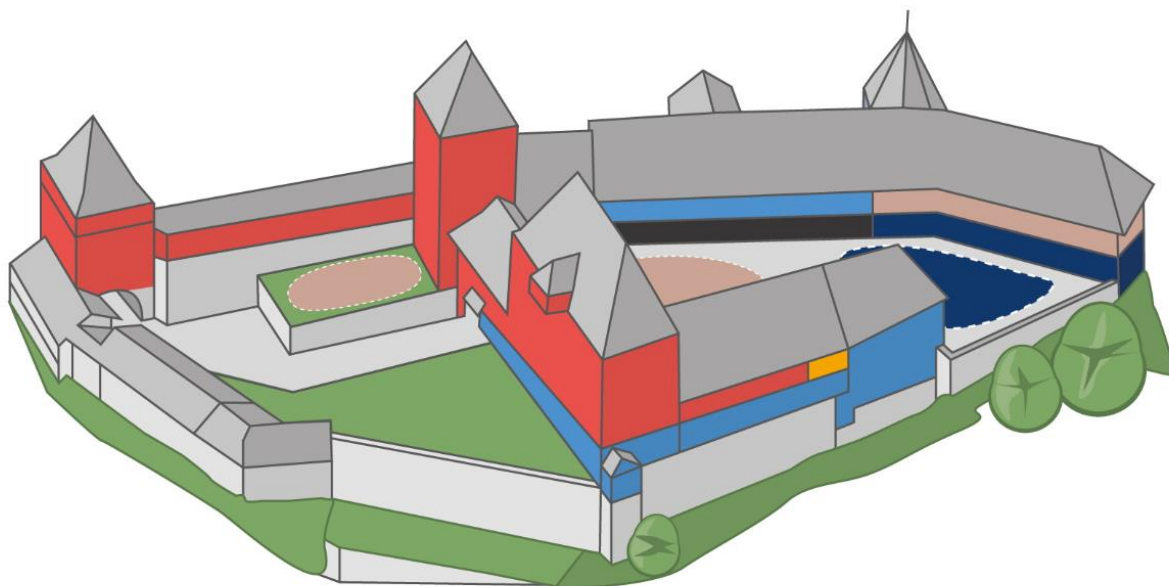
Schlossgässli 1, 3400 Burgdorf

T +41 34 426 10 20 | F +41 34 426 10 21

E-Mail: info@schloss-burgdorf.ch | schloss-burgdorf.ch |

Das neue Schloss

Auf dem Schlossfelsen an der Emme steht schon seit 900 Jahren ein Baudenkmal mit nationaler Bedeutung: das Schloss Burgdorf. Nachdem das Schloss viel erlebt hat, wird es im Frühling 2020 zum ersten Mal für die Bevölkerung komplett geöffnet. Zum Museum mit Bildungsangeboten für Schulen, stossen nun Übernachtungsmöglichkeiten in der Jugendherberge, ein Zeremonie Lokal, Seminar- und Bankettmöglichkeiten sowie das Restaurant Schloss Burgdorf dazu. Heiraten, feiern, tagen, staunen, schlafen und lernen, das alles kann man im Schloss, das um das Jahr 1200 von den Zähringern gross ausgebaut wurde. Bildung und Geschichte wird hautnah erlebbar und umgeben von den beeindruckenden Schlossmauern werden neue Ideen geboren.



Museum **Jugendherberge** **Restaurant** **Events** **Empfang/Foyer** **Trauzimmer**

Events Schloss Burgdorf | Schweizer Jugendherbergen
 Schlossgässli 1, 3400 Burgdorf | CHE-105.898.444 MWST
 T +41 34 426 10 20 | F +41 34 426 10 21
info@schloss-burgdorf.ch | schloss-burgdorf.ch



Anreise

Anreise mit der Bahn:

Direkte Verbindungen ab Bern (13 Min.), Olten (29 Min.), Solothurn (27 Min.), Thun (53 Min.) und Zürich (1h10). Ab dem Bahnhof führt ein 15-minütiger Spaziergang durch die Altstadt von Burgdorf zum Schloss. Von 8.00 – 23.00 Uhr fährt die Buslinie 461 viertelstündlich zum Kronenplatz, von wo das Schloss in 5 Minuten erreicht wird.



Anreise mit dem Velo:

Burgdorf liegt auf der bekannten Herzroute vom Genfer- an den Bodensee. Das Emmental bietet weitere reizvolle Velotouren wie zum Beispiel die Herzschleife Napf. Beim Schlosshügel hat es genügend Veloabstellplätze und auf dem Schloss sogar Ladekabel für E-Bikes.



Anreise mit dem Auto:

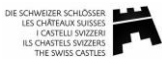
Burgdorf liegt 10 Minuten von der A1-Ausfahrt Kirchberg entfernt und kann aus der ganzen Schweiz gut erreicht werden. Beim Schloss befinden sich keine Parkplätze. Bitte benutzen Sie das Parkhaus Oberstadt oder die weiteren öffentlichen Parkplätze in der Stadt.



Gepäcktransport

Auf Anfrage kann das Schloss Burgdorf Team den Gepäcktransport vom Bahnhof oder vom nächstgelegenen Parkplatz organisieren.

Events Schloss Burgdorf | Schweizer Jugendherbergen
 Schlossgässli 1, 3400 Burgdorf | CHE-105.898.444 MWST
 T +41 34 426 10 20 | F +41 34 426 10 21
 info@schloss-burgdorf.ch | schloss-burgdorf.ch



Seminare und Tagungen

Im Schloss Burgdorf lassen sich einzigartige Seminare und Tagungen organisieren. In naher Distanz zu Bern und mit direkter Bahnverbindung zu Zürich ist Burgdorf der perfekte Austragungsort. Das Schloss, das auf dem Stadthügel thront, bietet ein einmaliger Rückzugsort. Umgeben von Schlossmauern lassen sich einmalige Geschäftsanlässe in einem einzigartigen historischen Rahmen durchführen.

Diverse Säle, Stuben und Kammern bieten sich für Seminare oder Tagungen aller Art und Grösse an. Ob stehend oder sitzend – Sie wählen die Möblierung Ihres Events. Unser Team berät gerne bei der Wahl der passenden Räumlichkeiten und Infrastruktur.

Sie fokussieren sich auf eine bescheidene Runde und suchen einen intimen Rückzugsort? In unserem Schloss gibt es für jede Gruppe den geeigneten Raum: von 15 bis 87 m² für Sitzungen, Workshops, Vertragsunterzeichnungen oder Brainstormings. Diese sind alle beheizt und teils auch rollstuhlgängig.



Events Schloss Burgdorf | Schweizer Jugendherbergen
Schlossgässli 1, 3400 Burgdorf | CHE-105.898.444 MWST
T +41 34 426 10 20 | F +41 34 426 10 21
info@schloss-burgdorf.ch | schloss-burgdorf.ch



Pauschalen und Preise

Fokussieren Sie sich ganz auf Ihr Seminar und überlassen Sie uns die Organisation rund um den Event. Buchen Sie unsere Tagespauschale oder lassen Sie sich individuell Ihr Angebot zusammenstellen.

Tagungspauschale

Begrüssungskaffee

(Kaffee, Tee, Orangensaft, Mineralwasser und Gipfeli)

Kaffeepause Vormittag

(Kaffee, Tee, Orangensaft, Mineralwasser, Früchtekorb und Gebäck)

Lunch 3-Gang-Menü

Aktuelles Tagesmenü inklusive Burgwasser in Karaffen zur Selbstbedienung und Kaffee

Kaffeepause Nachmittag

(Kaffee, Tee, Orangensaft, Mineralwasser, Früchtekorb und Gebäck)

CHF 59.– pro Person

Buchbar ab 6 Personen, inkl. Beamer, Leinwand, 2 Flipcharts. Die Raummiete wird dazuge-rechnet.

Apéro

Das Seminar am Abend noch in unserem gemütlichen Schloss-Restaurant oder Turmgarten ausklingen lassen?

Häppchen ab CHF 10.00 pro Person

Auswahl und Getränke nach Menükarte

Events Schloss Burgdorf | Schweizer Jugendherbergen
 Schlossgässli 1, 3400 Burgdorf | CHE-105.898.444 MWST
 T +41 34 426 10 20 | F +41 34 426 10 21
 info@schloss-burgdorf.ch | schloss-burgdorf.ch



Übernachtung

Das Schloss Burgdorf eignet sich durch die bestehende Infrastruktur optimal für mehrtägige Seminare und Tagungen. Übernachtungen inklusive Frühstück sind in unseren wunderbaren Zimmern der Jugendherberge möglich. Von Mehrbett- bis hin zu privaten Doppelzimmern bieten wir etwas für jede Zielgruppe.

- Doppelzimmer mit Dusche und WC sind ab CHF 89.- / Person buchbar.
- Mehrbettzimmer sind ab CHF 42.- / Person buchbar



Events Schloss Burgdorf | Schweizer Jugendherbergen
 Schlossgässli 1, 3400 Burgdorf | CHE-105.898.444 MWST
 T +41 34 426 10 20 | F +41 34 426 10 21
 info@schloss-burgdorf.ch | schloss-burgdorf.ch



Unsere Räume

Assisensaal

Der grosse Saal mit Balkon lässt sich mit dem Assisenstübli verbinden und bietet somit zusätzlich Platz für Ihren Event.

Sitzplätze: für 60–80 Personen

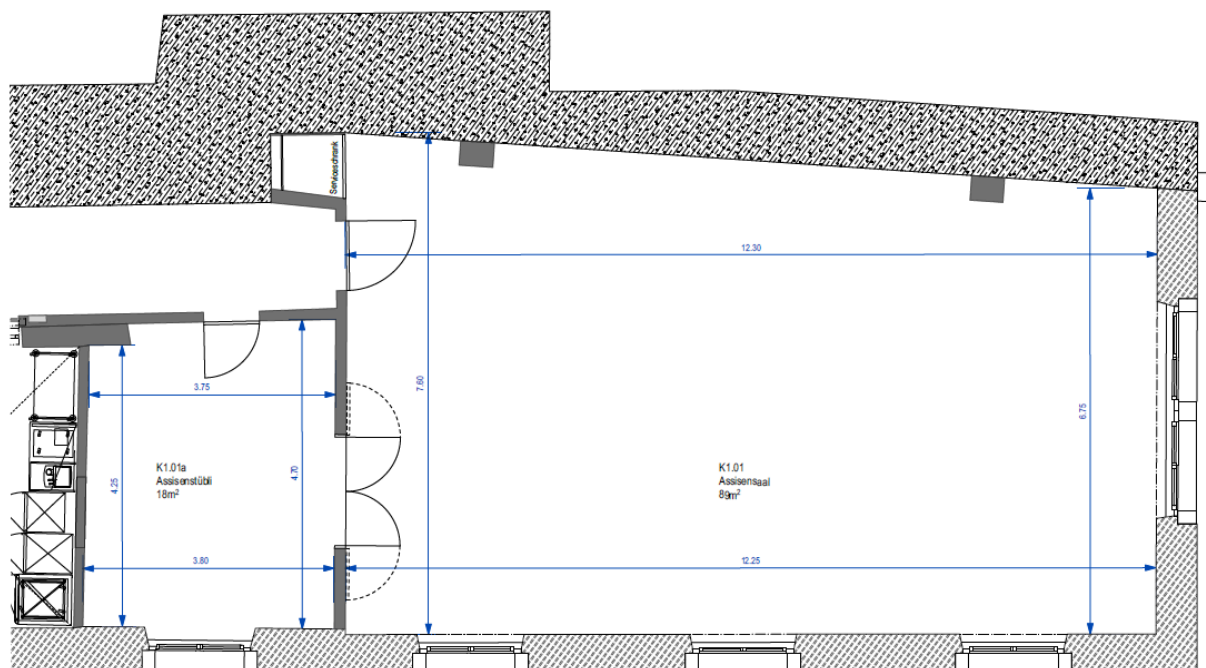
Fläche: 87 m², für Rollstuhlfahrer geeignet, beheizt

Preis ½ Tag:

CHF 600.00

Preis 1 Tag:

CHF 800.00



Assisenstübli

Sitzplätze: für 8 Personen

Fläche: 18 m², für Rollstuhlfahrer geeignet, beheizt

Preis ½ Tag:

CHF 100.00

Preis 1 Tag:

CHF 150.00

Events Schloss Burgdorf | Schweizer Jugendherbergen

Schlossgässli 1, 3400 Burgdorf | CHE-105.898.444 MWST

T +41 34 426 10 20 | F +41 34 426 10 21

info@schloss-burgdorf.ch | schloss-burgdorf.ch



Schiltensaal (Zeremonielokal)

Ideal für Sitzungen in gediegenem Rahmen. Dieser Raum kann von Montag bis Freitag auch für Sitzungen oder eigene Zeremonien gemietet werden.

Sitzplätze Konzert: 25 Personen

Sitzplätze Block: 12 Personen

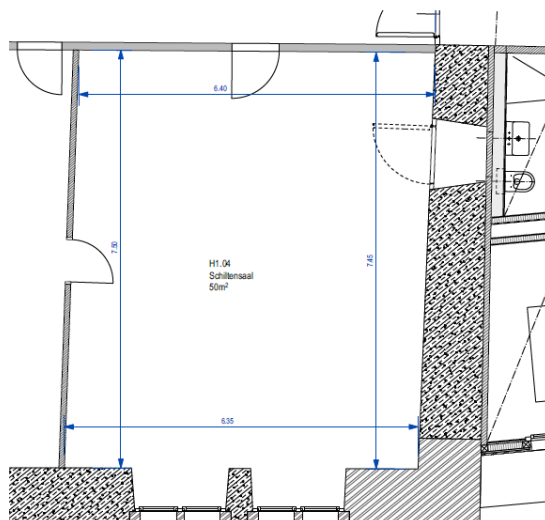
Fläche: 50 m², für Rollstuhlfahrer geeignet, beheizt

Preis ½ Tag:

CHF 200.00

Preis 1 Tag:

CHF 350.00



Läuferstübli (Vorraum Zeremonielokal)

Ideal als kleines stimmungsvolles Sitzungszimmer oder als angrenzender Arbeitsraum zum Schiltensaal.

Sitzplätze Block: 8 Personen

Fläche: 30 m², für Rollstuhlfahrer geeignet, beheizt

Preis ½ Tag:

CHF 100.00

Preis 1 Tag:

CHF 150.00

Sitzungszimmer (in der Vorburg)

Kleines Sitzungszimmer in der Vorburg für effiziente Arbeitstreffen im Schloss.

Sitzplätze Block: 8 Personen

Fläche: 15 m², beheizt

Preis ½ Tag:

CHF 100.00

Preis 1 Tag:

CHF 150.00

Events Schloss Burgdorf | Schweizer Jugendherbergen

Schlossgässli 1, 3400 Burgdorf | CHE-105.898.444 MWST

T +41 34 426 10 20 | F +41 34 426 10 21

info@schloss-burgdorf.ch | schloss-burgdorf.ch



Grosser Gang

Nur abends ab 18.00 Uhr buchbar, wenn das Museum geschlossen ist.

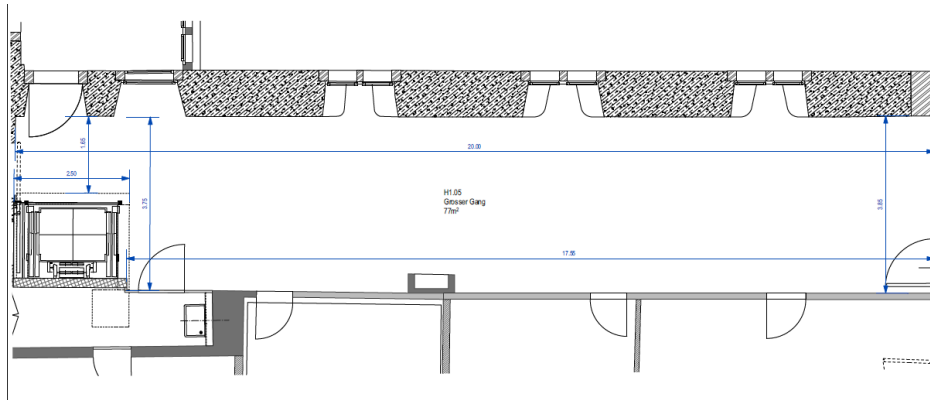
Stehplätze: für 50 Personen

Sitzplätze: für 30 Personen

Fläche: 77 m², für Rollstuhlfahrer geeignet, beheizt

Preis ½ Tag:

CHF 200.00



Turmgarten

Unter freiem Himmel - geeignet für Apéros und Events.

Preis ½ Tag:

CHF 300.00

Preis 1 Tag:

CHF 500.00

Kapelle

Ideal für kurze zeremonielle Feierlichkeiten, jedoch nicht für eine offizielle kirchliche Trauung. Die Kapelle kann vorzugsweise abends gebucht werden. Da sie sich mitten im Museum befindet, kann sie tagsüber nur für ein Zeitfenster von max. 30 Minuten belegt werden.

Sitzplätze Konzert: für 25 Personen

Fläche: 27 m², unbeheizt

Preis ½ Tag:

CHF 200.00

Rittersaal

Der historische Rittersaal kann nur am Abend ab 18 Uhr gebucht werden, wenn das Museum geschlossen ist, und vorzugsweise für kulturelle Veranstaltungen.

Events Schloss Burgdorf | Schweizer Jugendherbergen

Schlossgässli 1, 3400 Burgdorf | CHE-105.898.444 MWST

T +41 34 426 10 20 | F +41 34 426 10 21

info@schloss-burgdorf.ch | schloss-burgdorf.ch



Sitzplätze: für 60 Personen
 Fläche: 80 m², unbeheizt
 Preis ½ Tag:

CHF 300.00

Technik und Bestuhlung

Preisliste Veranstaltungstechnik

Was	Anzahl	Preis / Stk.
Leinwand	2	CHF 60.–
Beamer	2	CHF 60.–
Flipchart	2	CHF 40.–
Pinwand	2	CHF 40.–
Moderatorenkoffer	2	CHF 30.–

Bestuhlungspläne

Zurzeit existieren keine Bestuhlungspläne unserer Räumlichkeiten. Sobald wir diese erstellt haben, werden wir Ihnen diese gerne zur Verfügung stellen. Bei Fragen zu der möglichen Bestuhlung unserer Räumlichkeiten, stehen Ihnen unsere Mitarbeitenden gerne zur Verfügung.

Events Schloss Burgdorf | Schweizer Jugendherbergen
 Schlossgässli 1, 3400 Burgdorf | CHE-105.898.444 MWST
 T +41 34 426 10 20 | F +41 34 426 10 21
 info@schloss-burgdorf.ch | schloss-burgdorf.ch



Aktivitäten und Rahmenprogramm

Wir bieten spannende Rahmenprogramme für Ihren Geschäftsanlass. Rund um das Schloss Burgdorf lassen sich zudem verschiedenste Aktivitäten organisieren.

Workshop +

Das schlosseigene Museum ist der perfekte Ort, um Vergangenheit zu erfahren und in die Geschichte der Zähringer, Kyburger, Bildungsmacher und Berner Landvögte einzutauchen.

Das Museum Schloss Burgdorf bietet verschiedene Gruppenangebote rund um geschichtliche Themen wie Führungsstil, Gericht und Gerechtigkeit, Gold und Rundgang um die Welt. Gruppenpauschalen sind ab CHF 200.- inklusive Museumseintritte verfügbar. Alle Informationen dazu sind hier zu finden: <https://schloss-burgdorf.ch/de/museum/angebote/>.

Auf Anfrage können auch individuelle Workshops, mit einem Thema Ihrer Wahl zusammengestellt werden.

Aktivitäten rund um Burgdorf

Die Region Emmental, rund um das Schloss Burgdorf, bietet jede Menge Aktivitäten, um Ihren Ausflug abzurunden. Von Biken auf der Herzroute bis hin zu Wanderungen auf die Lueg oder auf den Napf.

Verschiedene Partnerangebote finden Sie auf unserer Website: <https://schloss-burgdorf.ch/>

Das Burgdorf-Team freut sich über Ihre Anfrage und organisiert mit Ihnen den perfekten Anlass.

Schloss Burgdorf
T +41 34 426 10 20
burgdorf@youthhostel.ch

Events Schloss Burgdorf | Schweizer Jugendherbergen
Schlossgässli 1, 3400 Burgdorf | CHE-105.898.444 MWST
T +41 34 426 10 20 | F +41 34 426 10 21
info@schloss-burgdorf.ch | schloss-burgdorf.ch



Wichtige Hinweise

Das Schloss kann exklusiv gebucht werden für einen Mindestumsatz von CHF 15'000.00 pro Nacht. CHF 8000.00 werden für die Zimmer gerechnet, CHF 7000.00 Umsatz müssen mit der Gastronomie erreicht werden.

Für verschiedene zusätzliche Leistungen und Wünsche arbeiten wir mit diversen externen Partnern zusammen.

Gerne organisieren wir Ihnen im Zusammenhang mit Ihrem Seminar einen Museumsrundgang oder Vortrag zum Zähringerreich.



Events Schloss Burgdorf | Schweizer Jugendherbergen
 Schlossgässli 1, 3400 Burgdorf | CHE-105.898.444 MWST
 T +41 34 426 10 20 | F +41 34 426 10 21
 info@schloss-burgdorf.ch | schloss-burgdorf.ch



Stornobedingungen

Reservationen und die dadurch vereinbarten Leistungen sind bindend, sobald Sie mittels «Reservationsbestätigung» durch das Schloss Burgdorf dem Gast oder Auftraggebenden bestätigt worden sind.

Die Änderung der vereinbarten Gästezahl muss spätestens 48 Stunden vor dem Veranstaltungstermin schriftlich an das Schloss Burgdorf gemeldet werden. Im Unterlassungsfall gilt die zuletzt schriftlich vereinbarte Gästezahl als Rechnungsgrundlage.

Betrifft die Änderung jedoch mehr als 15 % der vereinbarten Gästezahl, werden 10 – 2 Tage vor dem Anlass 25% der vereinbarten Kosten, mindestens aber CHF 30.00 pro abgemeldeten Gast, in Rechnung gestellt.

Annullationen werden wie folgt in Rechnung gestellt:

- a) bis 60 Tage vor dem Anlass: keine Kosten
- b) 59 bis 30 Tage vor dem Anlass: 50% der vereinbarten Leistungen
- c) 29 bis 14 Tage vor dem Anlass: 75% der vereinbarten Leistungen
- d) 13 bis 1 Tage vor dem Anlass: 100% der vereinbarten Leistungen

Das Schloss und die Terrasse vor dem Haus sind ausschliesslich unserer Gäste vorbehalten, welche unsere Dienstleistung und unser Speise- und Getränkeangebot in Anspruch nehmen. Speisen und Getränke sind vom Schloss zu beziehen. Selbst mitgebrachte Getränke oder Speisen können weder im, noch vor dem Haus, konsumiert werden. Dies gilt insbesondere auch für Gäste von Ziviltrauungen. In besonderen Fällen kann, vorbehaltlich einer Servicegebühr bzw. eines Korkengeldes, eine anderweitige schriftliche Vereinbarung getroffen werden.

Haben die Schweizer Jugendherbergen Grund zur Annahme, dass der Anlass den normalen Geschäftsbetrieb, die Sicherheit oder den Ruf des Schlosses gefährdet, kann der Anlass durch das Schloss Burgdorf entschädigungslos abgesagt werden.

Der Gast haftet für sämtliche Schäden und Verluste, die durch ihn oder seine Gäste verursacht werden inklusive einer Bearbeitungsgebühr. Die Jugendherberge Schloss Burgdorf lehnt jede Haftung für Diebstahl und Beschädigung von mitgebrachten Objekten, Kleidern und Materialien ab.

Die Rechnungen des «Schloss Burgdorf» sind ohne Abzug innerhalb von 30 Tagen zu bezahlen.

Die AGB gelten als integrierender Bestandteil der Bankettbestätigung.

Gerichtsstand ist Zürich.

5. Februar 2020

Events Schloss Burgdorf | Schweizer Jugendherbergen
 Schlossgässli 1, 3400 Burgdorf | CHE-105.898.444 MWST
 T +41 34 426 10 20 | F +41 34 426 10 21
 info@schloss-burgdorf.ch | schloss-burgdorf.ch

